



*Ngành may tin dùng*



# **KHUYẾN CÁO & HƯỚNG DẪN SỬ DỤNG DÂY KHÓA KÉO ISE**

**Công Ty Cổ Phần  
Phụ Liệu May Nha Trang (ISE Co.)**

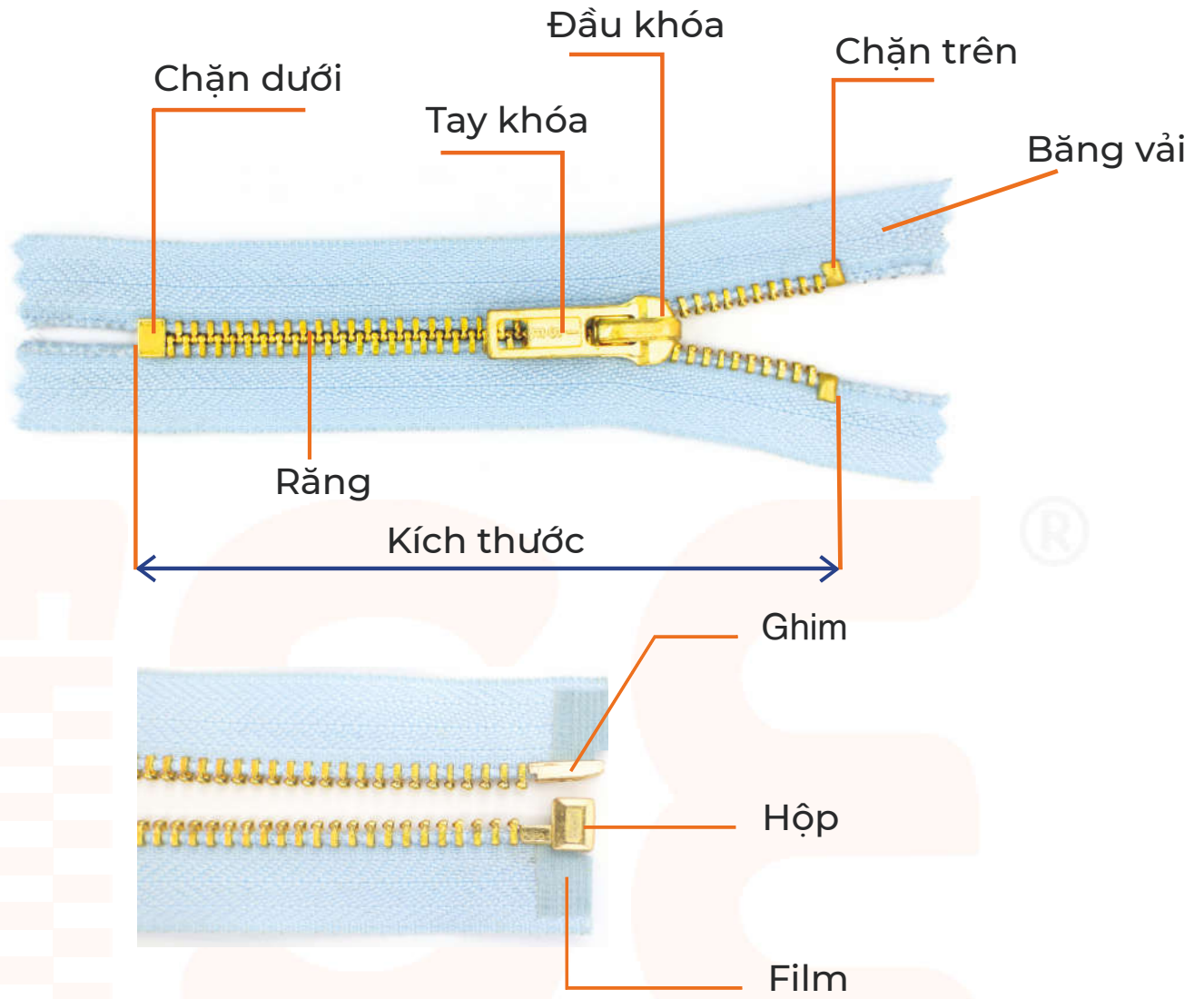
# Mục lục



Thành phần dây khóa kéo	03
Phương pháp đo và dung sai kích thước dây khóa kéo	04
Các sản phẩm may mặc ứng dụng dây khóa kéo ISE	05
Các lưu ý khi sử dụng dây khóa kéo	06 - 07
Màu sắc dây khóa kéo	08 - 10
Các lưu ý trong quá trình may dây khóa kéo	10 - 13
Phương pháp kiểm tra độ bền màu - Một số lưu ý trong quá trình giặt	14



# THÀNH PHẦN DÂY KHÓA KÉO



## MỘT SỐ KIỂU DÂY KHÓA KÉO



Mở dưới

Đóng dưới

Mở dưới 2 đầu

Đóng dưới 2 đầu  
kiểu O

Đóng dưới 2 đầu  
kiểu X


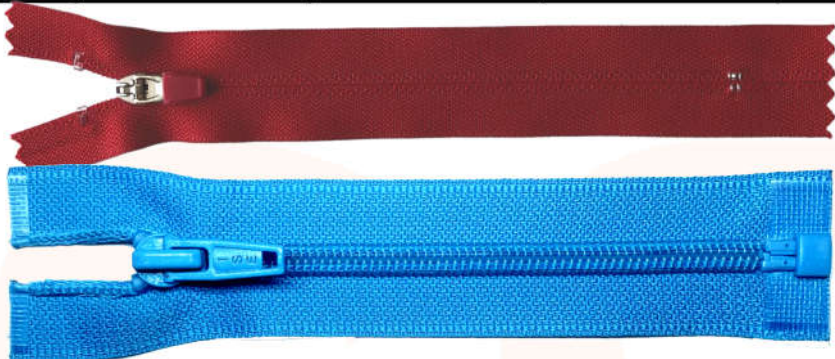




## PHƯƠNG PHÁP ĐO VÀ DUNG SAI KÍCH THƯỚC



KÍCH THƯỚC YÊU CẦU L (cm)	DUNG SAI KÍCH THƯỚC (mm)					
	#3	#4	#5	#8	#9	#10
Dưới 30	±3	±3	±3	±3	±3	±3
Từ 30 đến dưới 60	±4	±4	±5	±5	±5	±5
Từ 60 đến dưới 100	±5	±5	±6	±7	±7	±7
Từ 100 đến dưới 150	±8	±8	±8	±10	±10	±10
Từ 150 đến dưới 250	±10	±10	±10	±15	±15	±15
Từ 250 đến dưới 500	±20	±20	±20	±25	±25	±25
≥ 500	±30	±30	±30	±35	±35	±35

## ➤ CÁC SẢN PHẨM MAY MẶC ỨNG DỤNG DÂY KHÓA KÉO ISE

Loại dây	No. 3	No. 4	No. 5	No. 7	No. 8
<b>GIỌT LỆ</b> (khóa giấu)	Váy, đầm loại vải mỏng	Váy, đầm loại vải vừa	Váy, đầm loại vải dày	<b>X</b>	<b>X</b>
					
<b>NYLON</b>	Váy, quần, túi áo nẹp áo trẻ em, áo chống nắng...	<b>X</b>	Áo khoác mỏng, ba lô, túi xách...	Áo khoác dày, nhiều lớp vải	<b>X</b>
					
<b>PLASTIC</b>	Áo khoác trẻ em	Áo khoác trẻ em, túi áo, túi xách...	Áo khoác mỏng, ba lô, túi xách...	<b>X</b>	Áo khoác dày, nhiều lớp vải
					
<b>KIM LOẠI</b>	Váy, đầm, túi nẹp quần	Váy, đầm, túi nẹp quần	Áo khoác, túi xách, ba lô, nẹp quần	<b>X</b>	Áo khoác dày, nhiều lớp vải
					

### ➤ 9 ĐIỀU KHÔNG NÊN LÀM:

1. **KHÔNG** lắp lẫn các nhánh của dây hộp (mở dưới) nếu chưa có yêu cầu cụ thể khi đặt hàng.
2. **KHÔNG** may dây kéo trên nền vải và nẹp khác màu nếu chưa có yêu cầu cụ thể khi đặt hàng.
3. **KHÔNG** để dây kéo tiếp xúc trên nền vải dễ hút màu: PU, PVC, da, dù, nylon, nhựa, vải có phủ keo trên bề mặt.
4. **KHÔNG** may dây kéo nhôm vào những sản phẩm may mặc yêu cầu tính chịu lực cao như áo khoác da, túi xách, vali, ... vì sẽ dễ bị xô lệch/ bung/ rụng răng trong quá trình sử dụng.
5. **KHÔNG** ủi đầu khóa đã sơn/xi, răng kim loại đã qua mạ hóa bằng hơi nước hoặc giặt nóng > 60°C
6. **KHÔNG** sử dụng bàn ủi hoặc hơi nhiệt cao (hơn 80°C) ủi trực tiếp lên lớp dán của dây kéo chống thấm, fabric film, nylon film => sẽ gây ra bong tróc dộp.
7. **KHÔNG** để đầu khóa va đập vào chân vịt, các chi tiết của máy may hoặc kẹt vào vải của sản phẩm may mặc (quần, áo, đầm, váy...) trong quá trình may.
8. **KHÔNG** được để mũi kim may đè lên răng của dây kéo giấu (IZ – băng vải lưới hoặc IZT1 – băng vải polyester) làm răng dây kéo bị xô lệch.
9. **KHÔNG** may đường chỉ quá sát/ trùng với nếp gấp băng vải của dây kéo giấu (dây IZ) => khi kéo đầu khóa đóng mở dây kéo nặng rít, thậm chí không đóng mở được làm bung tọc dây kéo.



## ► 9 ĐIỀU NÊN LÀM:

1. **NÊN** có phương án bảo vệ sản phẩm may mặc (quần, áo, đầm, váy, ...) khi qua wash để tránh biến dạng và bảo vệ lớp sơn/ xi/ mạ hóa trên bề mặt sản phẩm dây kéo.
2. **NÊN** sử dụng vật liệu không rỉ như đồng, inox, kẽm đối với các phụ liệu may mặc để tránh bị lem vết rỉ sét lên nền vải của sản phẩm may mặc (nếu phụ liệu may dùng trên nền vải trắng sáng).
3. **NÊN** để dây kéo ở nơi cao ráo, sạch sẽ và tránh để dây kéo tiếp xúc với nhiệt độ cao > 50 °C
4. **NÊN** kiểm tra dây kéo cẩn thận trước khi đưa vào sản xuất. Thông tin nhanh chóng đến nhà sản xuất nếu sản phẩm bị lỗi.
5. **NÊN** thông báo cho nhà sản xuất nếu có yêu cầu về lực hãm đầu khóa và dung sai kích thước của dây kéo hoặc các yêu cầu khác tiêu chuẩn BS3084.
6. **NÊN** thông tin đến nhân viên phụ trách của Công ty ISE để được tư vấn và thực hiện các yêu cầu tiêu chuẩn về sản phẩm dây kéo / phụ liệu may OEKO TEX 100, Reach, APEO, SATRA, không reo qua máy dò kim, hàm lượng chì, hàm lượng nickel.
7. **NÊN** thông báo cho bên bán trước khi ký hợp đồng để bên bán tư vấn đặt hàng dây kéo cho phù hợp đối với trường hợp, dây kéo kim loại có qua công đoạn mạ hóa các màu (Black Nickel, Black Oxydised, Gun Metal...) được may lên các sản phẩm may mặc với thiết kế dây kéo có độ cong như túi xách, balo, giày...
8. **NÊN** cân kiểm tra trọng lượng thùng hàng có trùng với trọng lượng ghi trên thùng/bao bì hay không, khi nhận hàng. Nếu không đúng báo ngay cho bên giao hàng / nhân viên phụ trách đơn hàng của Công ty ISE.
9. **NÊN** sử dụng dây kéo nylon có chặn plastic đối với sản phẩm may mặc cho trẻ em có yêu cầu không có cạnh sắc nhọn.



# MÀU SẮC DÂY KHÓA KÉO

**Màu băng vải:** là các code màu tiêu chuẩn nhuộm băng vải có trong Bảng màu ISE - số lượng 600 màu. Ngoài ra, khách hàng có thể gửi mẫu màu / mẫu vải kích thước tối thiểu 3cm x 3cm, Công ty ISE sẽ sản xuất theo màu mẫu của khách hàng với hệ thống máy soi màu và máy nhuộm thí nghiệm Datacolor.

	A	B	C	D	E	F	G	H	I	J	K	L	M	N	O
1	ISE 099	ISE 501	ISE 121	ISE 883	ISE 881	ISE 110	ISE 841	ISE 202	ISE 112	ISE 030	ISE 501	ISE 545	ISE 541	ISE 208	ISE 881
2	ISE 055	ISE 502	ISE 551	ISE 882	ISE 872	ISE 063	ISE 184	ISE 821	ISE 543	ISE 356	ISE 026	ISE 903	ISE 542	ISE 347	ISE 552
3	ISE 842	ISE 801	ISE 129	ISE 108	ISE 903	ISE 100	ISE 871	ISE 823	ISE 142	ISE 366	ISE 143	ISE 066	ISE 351	ISE 289	ISE 068
4	ISE 279	ISE 124	ISE 845	ISE 342	ISE 804	ISE 041	ISE 531	ISE 250	ISE 035	ISE 822	ISE 902	ISE 339	ISE 368	ISE 288	ISE 244
5	ISE 505	ISE 345	ISE 106	ISE 533	ISE 533	ISE 874	ISE 532	ISE 004	ISE 357	ISE 044	ISE 544	ISE 231	ISE 350	ISE 554	ISE 375
6	ISE 130	ISE 034	ISE 828	ISE 109	ISE 875	ISE 538	ISE 191	ISE 824	ISE 905	ISE 533	ISE 237	ISE 280	ISE 352	ISE 374	ISE 113
7	ISE 843	ISE 802	ISE 509	ISE 562	ISE 827	ISE 081	ISE 673	ISE 106	ISE 365	ISE 534	ISE 247	ISE 363	ISE 545	ISE 246	ISE 376
8	ISE 507	ISE 178	ISE 510	ISE 011	ISE 537	ISE 065	ISE 148	ISE 826	ISE 548	ISE 904	ISE 833	ISE 145	ISE 144	ISE 281	ISE 553
9	ISE 056	ISE 903	ISE 898	ISE 247	ISE 064	ISE 047	ISE 538	ISE 363	ISE 283	ISE 049	ISE 333	ISE 398	ISE 260	ISE 278	ISE 373
10	ISE 114	ISE 089	ISE 899	ISE 367	ISE 211	ISE 150	ISE 149	ISE 036	ISE 370	ISE 825	ISE 183	ISE 839	ISE 294	ISE 309	ISE 862
11	ISE 043	ISE 346	ISE 087	ISE 888	ISE 887	ISE 052	ISE 152	ISE 332	ISE 046	ISE 359	ISE 298	ISE 198	ISE 837	ISE 248	ISE 019
12	ISE 234	ISE 116	ISE 897	ISE 566	ISE 528	ISE 151	ISE 540	ISE 539	ISE 028	ISE 018	ISE 310	ISE 321	ISE 835	ISE 360	ISE 284
13	ISE 523	ISE 001	ISE 216	ISE 567	ISE 880	ISE 876	ISE 084	ISE 023	ISE 549	ISE 111	ISE 918	ISE 238	ISE 557	ISE 264	ISE 303
14	ISE 849	ISE 131	ISE 508	ISE 305	ISE 879	ISE 829	ISE 878	ISE 286	ISE 162	ISE 314	ISE 115	ISE 381	ISE 164	ISE 255	ISE 526
15	ISE 006	ISE 504	ISE 241	ISE 096	ISE 870	ISE 911	ISE 197	ISE 877	ISE 358	ISE 349	ISE 919	ISE 388	ISE 253	ISE 302	ISE 285
16	ISE 200	ISE 506	ISE 086	ISE 282	ISE 190	ISE 830	ISE 529	ISE 287	ISE 550	ISE 037	ISE 058	ISE 040	ISE 027	ISE 290	ISE 218
17	ISE 518	ISE 844	ISE 859	ISE 080	ISE 077	ISE 153	ISE 530	ISE 390	ISE 909	ISE 906	ISE 147	ISE 920	ISE 558	ISE 266	ISE 559
18	ISE 053	ISE 846	ISE 022	ISE 223	ISE 237	ISE 017	ISE 295	ISE 908	ISE 201	ISE 020	ISE 233	ISE 560	ISE 039	ISE 228	ISE 029
19	ISE 819	ISE 847	ISE 900	ISE 173	ISE 120	ISE 391	ISE 889	ISE 840	ISE 836	ISE 907	ISE 196	ISE 240	ISE 220	ISE 067	ISE 866
20	ISE 024	ISE 848	ISE 568	ISE 078	ISE 175	ISE 071	ISE 890	ISE 103	ISE 038	ISE 556	ISE 146	ISE 083	ISE 117	ISE 252	ISE 915
1	ISE 213	ISE 245	ISE 355	ISE 293	ISE 384	ISE 521	ISE 186	ISE 571	ISE 891	ISE 032	ISE 122	ISE 340	ISE 316	ISE 095	ISE 831
2	ISE 206	ISE 378	ISE 511	ISE 274	ISE 811	ISE 806	ISE 123	ISE 031	ISE 227	ISE 134	ISE 010	ISE 181	ISE 337	ISE 361	ISE 574
3	ISE 269	ISE 069	ISE 512	ISE 344	ISE 851	ISE 812	ISE 185	ISE 805	ISE 180	ISE 222	ISE 561	ISE 225	ISE 336	ISE 330	ISE 050
4	ISE 285	ISE 212	ISE 513	ISE 372	ISE 322	ISE 057	ISE 005	ISE 372	ISE 127	ISE 325	ISE 4	ISE 334	ISE 135	ISE 154	ISE 012
5	ISE 863	ISE 276	ISE 207	ISE 377	ISE 348	ISE 522	ISE 209	ISE 371	ISE 098	ISE 094	ISE 5	ISE 235	ISE 577	ISE 576	ISE 353
6	ISE 174	ISE 292	ISE 042	ISE 221	ISE 338	ISE 890	ISE 695	ISE 125	ISE 101	ISE 318	ISE 6	ISE 884	ISE 275	ISE 165	ISE 913
7	ISE 865	ISE 051	ISE 882	ISE 070	ISE 815	ISE 810	ISE 856	ISE 899	ISE 128	ISE 563	ISE 7	ISE 323	ISE 243	ISE 832	ISE 226
8	ISE 867	ISE 289	ISE 514	ISE 214	ISE 517	ISE 819	ISE 808	ISE 167	ISE 085	ISE 564	ISE 8	ISE 896	ISE 384	ISE 132	ISE 205
9	ISE 217	ISE 287	ISE 515	ISE 082	ISE 397	ISE 139	ISE 807	ISE 189	ISE 573	ISE 242	ISE 9	ISE 880	ISE 192	ISE 343	ISE 262
10	ISE 368	ISE 524	ISE 335	ISE 256	ISE 341	ISE 002	ISE 102	ISE 893	ISE 203	ISE 565	ISE 10	ISE 324	ISE 013	ISE 119	ISE 107
11	ISE 272	ISE 304	ISE 516	ISE 166	ISE 283	ISE 137	ISE 079	ISE 007	ISE 300	ISE 194	ISE 11	ISE 912	ISE 914	ISE 386	ISE 575
12	ISE 195	ISE 291	ISE 312	ISE 139	ISE 817	ISE 816	ISE 809	ISE 229	ISE 219	ISE 365	ISE 12	ISE 860	ISE 183	ISE 329	ISE 382
13	ISE 380	ISE 271	ISE 383	ISE 193	ISE 003	ISE 138	ISE 855	ISE 186	ISE 810	ISE 009	ISE 13	ISE 392	ISE 306	ISE 133	ISE 313
14	ISE 379	ISE 016	ISE 354	ISE 251	ISE 818	ISE 060	ISE 236	ISE 093	ISE 894	ISE 569	ISE 14	ISE 399	ISE 182	ISE 204	ISE 277
15	ISE 224	ISE 288	ISE 281	ISE 140	ISE 820	ISE 249	ISE 097	ISE 033	ISE 008	ISE 394	ISE 15	ISE 078	ISE 301	ISE 396	ISE 311
16	ISE 308	ISE 525	ISE 853	ISE 045	ISE 819	ISE 061	ISE 331	ISE 857	ISE 854	ISE 157	ISE 16	ISE 014	ISE 169	ISE 179	ISE 578
17	ISE 326	ISE 021	ISE 299	ISE 073	ISE 059	ISE 062	ISE 868	ISE 092	ISE 327	ISE 918	ISE 17	ISE 387	ISE 156	ISE 307	ISE 155
18	ISE 319	ISE 048	ISE 258	ISE 159	ISE 520	ISE 850	ISE 141	ISE 858	ISE 296	ISE 176	ISE 18	ISE 315	ISE 580	ISE 389	ISE 118
19	ISE 317	ISE 864	ISE 230	ISE 094	ISE 527	ISE 025	ISE 570	ISE 161	ISE 187	ISE 088	ISE 19	ISE 172	ISE 075	ISE 015	ISE 091
20	ISE 362	ISE 239	ISE 254	ISE 273	ISE 171	ISE 199	ISE 817	ISE 072	ISE 215	ISE 885	ISE 20	ISE 126	ISE 270	ISE 210	ISE 177
1	ISE 122	ISE 340	ISE 316	ISE 095	ISE 831	ISE 122	ISE 340	ISE 316	ISE 095	ISE 831	ISE 122	ISE 340	ISE 316	ISE 095	ISE 831
2	ISE 010	ISE 181	ISE 337	ISE 361	ISE 574	ISE 806	ISE 123	ISE 031	ISE 227	ISE 134	ISE 010	ISE 181	ISE 337	ISE 361	ISE 574
3	ISE 561	ISE 225	ISE 336	ISE 330	ISE 050	ISE 812	ISE 185	ISE 805	ISE 180	ISE 222	ISE 561	ISE 225	ISE 336	ISE 330	ISE 050
4	ISE 334	ISE 135	ISE 154	ISE 232	ISE 012	ISE 057	ISE 005	ISE 372	ISE 127	ISE 325	ISE 4	ISE 334	ISE 135	ISE 154	ISE 232
5	ISE 235	ISE 577	ISE 576	ISE 353	ISE 834	ISE 522	ISE 209	ISE 371	ISE 098	ISE 094	ISE 5	ISE 235	ISE 577	ISE 576	ISE 353
6	ISE 884	ISE 275	ISE 165	ISE 913	ISE 552	ISE 890	ISE 695	ISE 125	ISE 101	ISE 318	ISE 6	ISE 884	ISE 275	ISE 165	ISE 913
7	ISE 323	ISE 243	ISE 832	ISE 226	ISE 257	ISE 810	ISE 856	ISE 899	ISE 128	ISE 563	ISE 7	ISE 323	ISE 243	ISE 832	ISE 226
8	ISE 896	ISE 384	ISE 132	ISE 205	ISE 328	ISE 819	ISE 808	ISE 167	ISE 085	ISE 564	ISE 8	ISE 896	ISE 384	ISE 132	ISE 205
9	ISE 880	ISE 192	ISE 343	ISE 262	ISE 320	ISE 139	ISE 807	ISE 189	ISE 573	ISE 242	ISE 9	ISE 880	ISE 192	ISE 343	ISE 262
10	ISE 324	ISE 013	ISE 119	ISE 107	ISE 104	ISE 002	ISE 102	ISE 893	ISE 203	ISE 565	ISE 10	ISE 324	ISE 013	ISE 119	ISE 107
11	ISE 912	ISE 914	ISE 386	ISE 575	ISE 889	ISE 137	ISE 079	ISE 007	ISE 300	ISE 194	ISE 11	ISE 912	ISE 914	ISE 386	ISE 575
12	ISE 860	ISE 183	ISE 329	ISE 382	ISE 400	ISE 816	ISE 809	ISE 229	ISE 219	ISE 365	ISE 12	ISE 860	ISE 183	ISE 329	ISE 382
13	ISE 392	ISE 306	ISE 133	ISE 313	ISE 836	ISE 138	ISE 855	ISE 186	ISE 810	ISE 009	ISE 13	ISE 392	ISE 306	ISE 133	ISE 313
14	ISE 399	ISE 182	ISE 204	ISE 277	ISE 910	ISE 060	ISE 236	ISE 093	ISE 894	ISE 569	ISE 14	ISE 399	ISE 182	ISE 204	ISE 277
15	ISE 078	ISE 301	ISE 396	ISE 311	ISE 074	ISE 249	ISE 097	ISE 033	ISE 008	ISE 394	ISE 15	ISE 078	ISE 301	ISE 396	ISE 311
16	ISE 014	ISE 169	ISE 179	ISE 578	ISE 160	ISE 061	ISE 331	ISE 857	ISE 854	ISE 157	ISE 16	ISE 014	ISE 169	ISE 179	ISE 578
17	ISE 387	ISE 156	ISE 307	ISE 155	ISE 395	ISE 062	ISE 868	ISE 092	ISE 327	ISE 918	ISE 17	ISE 387	ISE 156	ISE 307	ISE 155
18	ISE 315	ISE 580	ISE 389	ISE 118	ISE 168	ISE 850	ISE 141	ISE 858	ISE 296	ISE 176	ISE 18	ISE 315	ISE 580	ISE 389	ISE 118
19	ISE 172	ISE 075	ISE 015	ISE 091	ISE 158	ISE 025	ISE 570	ISE 161	ISE 187	ISE 088	ISE 19	ISE 172	ISE 075	ISE 015	ISE 091
20	ISE 126	ISE 270	ISE 579	ISE 210	ISE 177	ISE 199	ISE 817	ISE 072	ISE 215	ISE 885	ISE 20	ISE 126	ISE 270	ISE 579	ISE 210



## SO MÀU - NGUỒN SÁNG & HIỆN TƯỢNG BIẾN ĐỔI MÀU SẮC

### Màu sắc tiêu chuẩn bảng màu ISE:

- Nguồn sáng D65 là nguồn sáng tiêu chuẩn để đánh giá tiêu chuẩn màu sắc của bảng màu ISE. Vui lòng đối chiếu màu vải với màu ISE dưới nguồn sáng D65 của hộp soi màu.
- Việc lựa chọn các nguồn sáng khác ngoài D65 để đối chiếu màu với màu tiêu chuẩn (bảng màu ISE) có thể dẫn đến sự khác biệt về màu giữa dây kéo đã nhuộm và vải may mặc (mẫu vải) liên quan đến hiện tượng Metamerism - màu sắc của nguyên liệu sẽ thay đổi dưới nguồn sáng khác nhau.
- Vậy khi khách hàng kiểm tra màu dưới nguồn sáng nào cần thông báo để ISE kiểm tra duyệt màu dưới nguồn sáng đó cho tương đồng với khách.

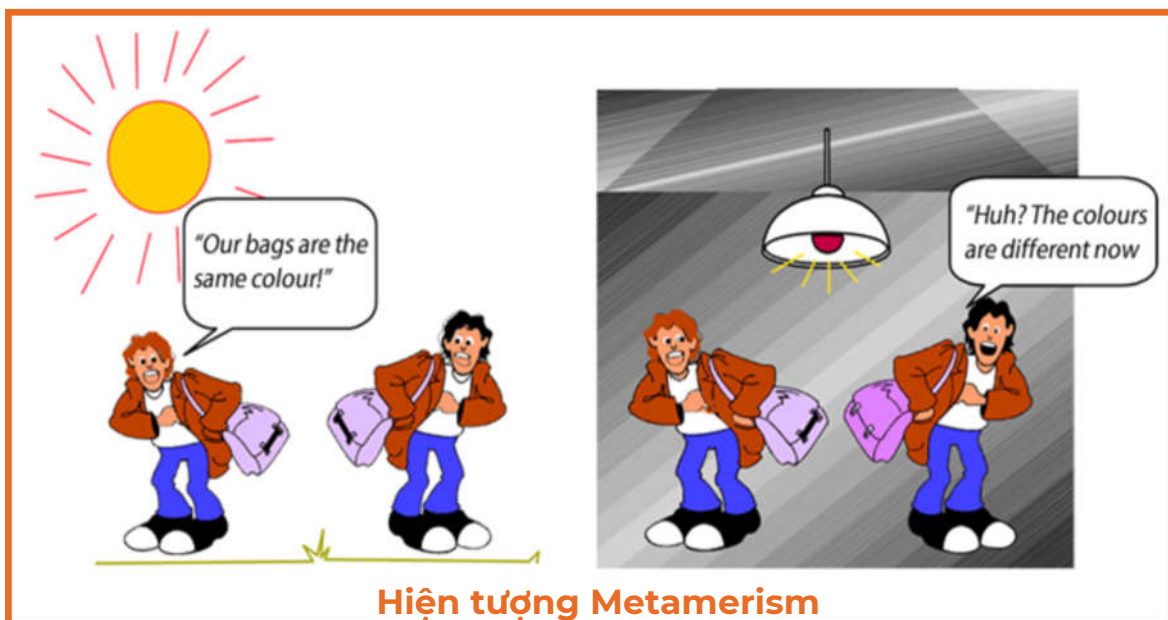


(Hộp đèn soi màu D65)

### Những vấn đề thường gặp:

Liên quan đến hiện tượng biến đổi màu sắc đó là kết quả của sự khác biệt về chất tạo màu (ví dụ: thuốc nhuộm, thuốc màu v.v...), các vấn đề khác biệt về màu sắc có thể xảy ra trong các trường hợp sau:

- Có sự khác biệt rõ rệt về màu sắc giữa mẫu vải và dây kéo dưới ánh đèn huỳnh quang trong văn phòng.
- Có sự khác biệt về màu sắc giữa các thành phần cấu tạo của dây kéo như băng vải, đầu khóa và răng (bán thành phẩm dây kéo).
- Khách hàng lựa chọn và duyệt màu sắc của băng vải dây kéo bằng cách đối chiếu theo bảng màu ISE/mẫu vải dưới nguồn sáng khác không phải D65.



Hiện tượng Metamerism

## ➤ Cách giảm thiểu tối đa vấn đề khác biệt màu sắc bởi hiện tượng Metamerism (biến đổi màu sắc):

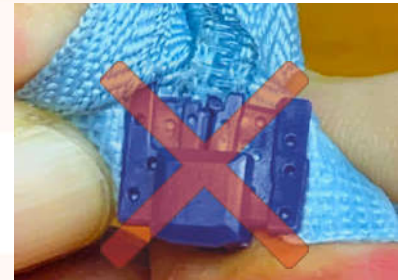
- Khi sử dụng những nguồn sáng khác nguồn sáng D65 (như CWF, TL84, F....) để duyệt màu dây khóa kéo, vui lòng ghi rõ dưới nguồn sáng cụ thể dùng để duyệt màu



## ➤ CÁC LƯU Ý TRONG QUÁ TRÌNH MAY DÂY KHÓA KÉO

### ➤ Sử dụng / May dây kéo mở dưới : (Nylon #3 ghim hộp plastic)

- Dây khóa kéo mở dưới (dây nylon #3 ghim hộp plastic) được thiết kế cho vải mỏng. Để đảm bảo khối lượng nhẹ, phần mở dưới của sản phẩm này được làm từ nhựa plastic, nên độ bền của chúng tương đối thấp.
- Do đó, vui lòng tránh sử dụng những sản phẩm này đối với quần áo dệt kim/ đan nặng, với vải dày, hoặc nơi có thể tác dụng lực mạnh trong quá trình sử dụng quần áo. Kéo hoặc xoắn mạnh có thể dẫn đến gãy các bộ phận.



**KHÔNG ĐƯỢC** vận phần mở dưới

**\*\* Ngoài ra, vui lòng lưu ý các biện pháp phòng ngừa sau đây để xử lý đúng cách nhằm tránh hư hỏng không cần thiết**

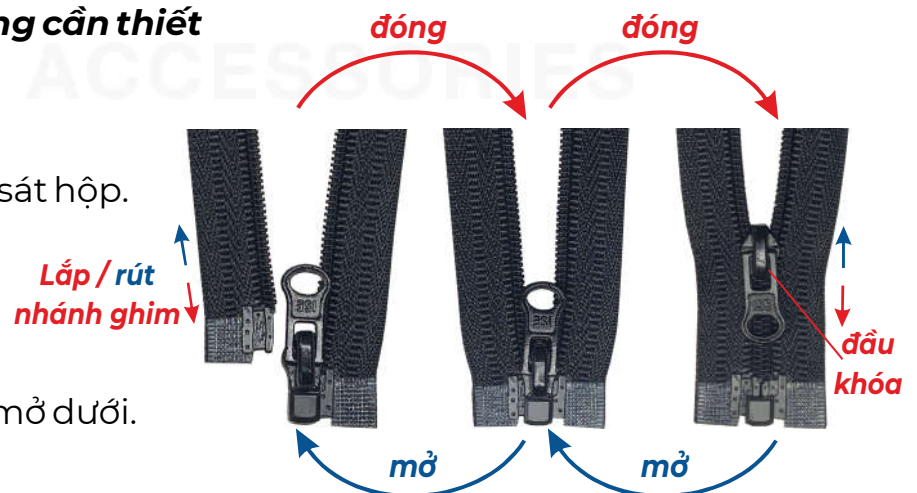
#### **Hoạt động dây kéo:**

##### **Khi đóng:**

1. Đảm bảo đầu khóa đặt bên sát hộp.
2. Lắp ghim vào cuối hộp.
3. Kéo đầu khóa lên.

##### **Khi mở:**

1. Kéo đầu khóa sát vào phần mở dưới.
2. Rút ghim tách rời ra.



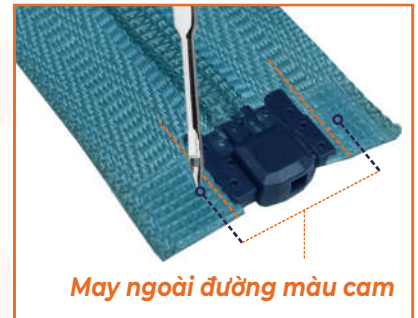
## ▶ CÁC LƯU Ý TRONG QUÁ TRÌNH MAY DÂY KHÓA KÉO

### Khi ủi:

1. Hãy đóng hoàn toàn dây khóa kéo và phủ lên 1 miếng vải.
2. Nhiệt độ khi ủi nên thấp hơn 130 độ C.
3. Hãy cẩn thận tránh việc vô tình ủi vào phần mở Plastic.

### Khi may:

- Hãy may bên ngoài đường kẻ màu cam.
- **KHÔNG ĐƯỢC** may trên phần Plastic



- ▶ Đối với dây khóa kéo hộp (mở dưới) khi tách nhánh để may thì 2 nhánh của sợi dây kéo phải được may trên cùng một áo để khi ghép nhánh không bị cong, không bị so le răng.



- Trong trường hợp nhiều dây kéo được tách ra cùng một lúc trong quá trình may và được ghép nối lại mà không khớp với nhánh dây kéo ban đầu, điều này có thể gây ra sự không cân đối về chiều dài dây kéo giữa nhánh bên trái và bên phải khi đóng khóa kéo.

### ▶ May dây khóa kéo Nylon đúng cách.

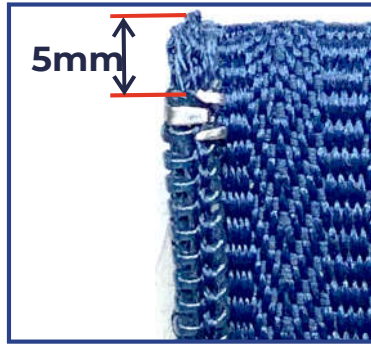
- Trong quá trình tạo khoảng trống khi sản xuất dây khóa kéo nylon, răng được cắt và loại bỏ khỏi băng vải. Đôi khi, một nửa răng (còn lại sau khi cắt) có thể bị sót lại bên cạnh chặn trên dây kéo và phần răng bị cắt đó có thể bị nhô ra nếu khoảng trống chặn trên bị uốn cong sát vào chặn trên trong quá trình may quần áo.
- Phần nhọn của răng nhô ra có thể gây thương tích cho người sử dụng.
-

## Khuyến cáo khi may với từng loại chặn trên:

- Đối với dây sử dụng chặn trên kim loại (nhôm), khoảng trống trên của băng vải nên được uốn cong cách răng đầu tiên ít nhất 5mm (tại vị trí chặn trên). Điều này sẽ ngăn chặn sự nhô ra của các răng bị cắt.
- Nên lựa chọn các sản phẩm sử dụng chặn trên nhựa plastic hoặc nhựa trong U Type để có thể ngăn chặn việc tiếp xúc với răng sắc và rất được khuyến dùng cho quần áo trẻ sơ sinh/trẻ em.



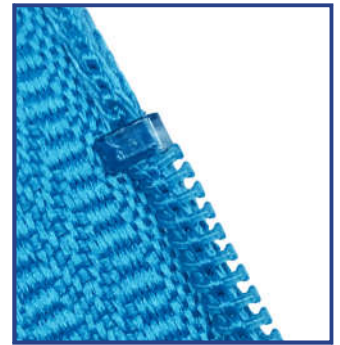
Chặn kim loại



Chặn kim loại  
giữ khoảng cách 5mm



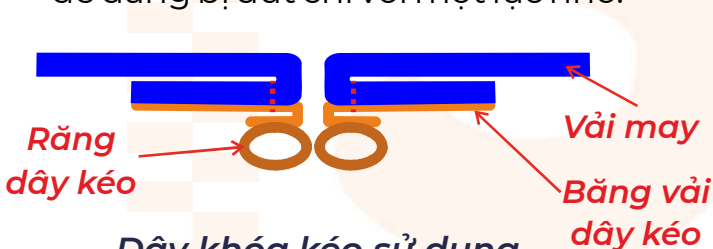
Chặn nhựa plastic



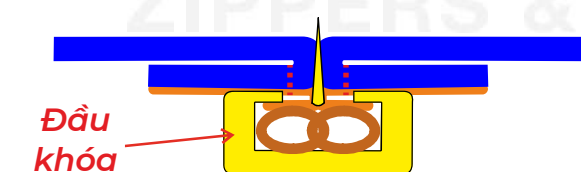
Chặn nhựa trong  
U Type

## ➤ Lưu ý khi sử dụng dây kéo IZ (dây kéo giấu):

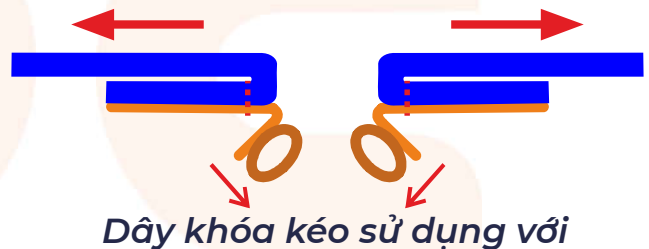
- Dây kéo giấu thường được sử dụng cho quần áo ôm sát ví dụ như: váy, đầm...
- Dây kéo thường được đóng với 2 nhánh dây kéo sát lại, răng đi vào đầu khóa và ăn khớp với các phần còn lại. Đối với các quần áo ôm sát, đặc biệt là ở phần chật hơn như eo, việc kéo sát 2 nhánh dây kéo có thể khó khăn và đôi khi đầu khóa trượt mạnh mặc dù các nhánh chưa được kéo vào đúng vị trí.
- Trong tình huống này, răng đi vào đầu khóa ở một góc độ lệch, và do đó kết nối với nhau với ít diện tích hơn. Bán thành phẩm ăn khớp không đúng cách có thể dễ dàng bị đứt chỉ với một lực nhỏ.



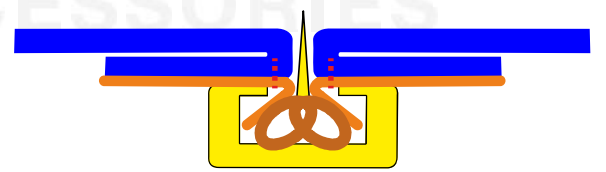
Dây khóa kéo sử dụng  
điều kiện bình thường



Khi kéo khóa ghép răng  
dây kéo nhẹ đạt chất lượng



Dây khóa kéo sử dụng với  
điều kiện lực căng lớn 2 bên  
sẽ làm răng dây kéo xếp sai vị trí



Khi kéo khóa ghép răng  
dây kéo chặt/nặng làm bung dây

## ▶▶ CÁC LƯU Ý TRONG QUÁ TRÌNH MAY DÂY KHÓA KÉO

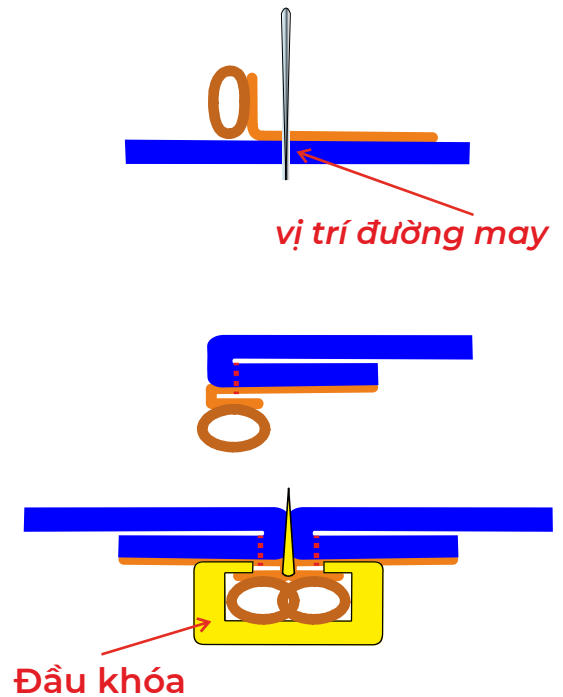
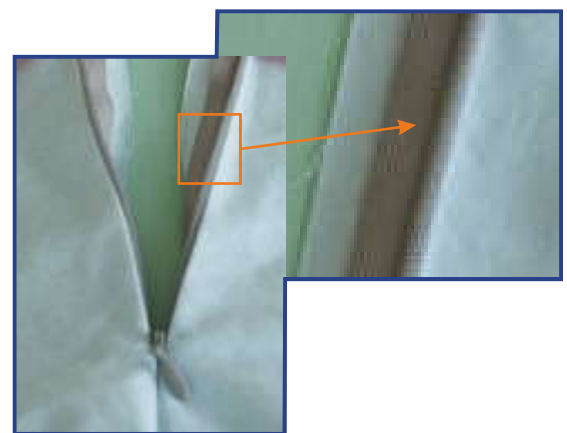
### ▶▶ Lưu ý khi may dây kéo IZ (dây kéo giấu):



Khi may dây kéo giấu vào vải, vui lòng may bên ngoài đường gấp nếp giữ cho răng thẳng đứng, để tạo đủ độ linh hoạt cho băng vải.

Dây kéo giấu thường được may vào vải may mặc ở đường may rất gần hoặc thậm chí bên trong đường gấp của băng vải, để giấu dây kéo. Kiểu may này có thể dễ dàng gây ra sự cố bung hàng loạt khi sử dụng.

Ngoài ra, khi được may trên vải dày hoặc phần nối vải, nhánh dây kéo/răng có thể bị lộn lên do tính chất của vải dày/được gấp nếp như minh họa.



Trong tình huống này, khó đảm bảo các răng được căn chỉnh đúng cách trước khi vào đầu khóa. Do đó, việc chuyển động của đầu khóa trở nên khó khăn hơn. Việc dùng lực kéo đầu khóa trong điều kiện này có thể dễ dàng gây ra răng không ăn khớp và kết quả là dây kéo bị bung.

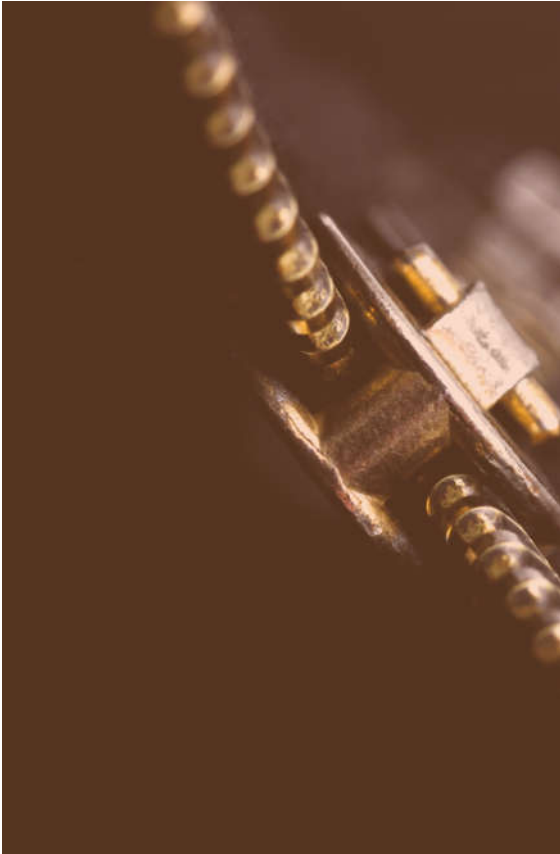
***Vậy khi may dây kéo giấu vào vải, vui lòng may bên ngoài đường gấp nếp giữ cho răng thẳng đứng, để tạo đủ độ linh hoạt cho băng vải.***

## ➤ PHƯƠNG PHÁP KIỂM TRA ĐỘ BỀN MÀU SẢN PHẨM VÀ LƯU Ý TRONG QUÁ TRÌNH GIẶT:

- Kiểm tra độ bền màu sau wash theo tiêu chuẩn **AATCC/ASTM-TS 008**, cụ thể:
  - + Giặt máy (máy giặt lồng ngang) ở nhiệt độ 80° F (~ 26,67 °C)
  - + Chế độ giặt bình thường (Normal cycle)
  - + Sử dụng nước giặt tẩy Ultra Tide
  - + Trọng lượng tối thiểu/lần giặt : 1,8 kg
  - + Sấy ủi ở nhiệt độ thấp
  - + Thực hiện sau 3 lần giặt, đánh giá độ bền màu.

### • Một số lưu ý trong quá trình giặt (wash) sản phẩm:

- Sản phẩm qua wash đề nghị khách hàng có phương án bảo vệ bề mặt sản phẩm (*kéo khóa lên và đảo ngược áo lại để đầu khóa nằm ở mặt trong, cài nút, móc quần, che chắn, lược vải...*) để tránh biến dạng và bảo vệ lớp sơn/xi trên bề mặt sản phẩm.
- Các chất tẩy trắng oxy hóa mạnh như natri hypochlorite (*hoặc Hydrogen Peroxide và Hydro Sulphite*) có thể được thêm vào trong quá trình tẩy trắng quần áo. Chất tẩy oxy hóa có thể phản ứng với các thành phần của dây kéo kim loại (*ví dụ: đầu khóa, răng kim loại đồng, chặn trên, chặn dưới, ghim hộp...*) và gây ra hiện tượng đổi màu trên bề mặt kim loại. Tùy thuộc vào loại chất tẩy trắng, nhiệt độ và thời gian mà mức độ thay đổi màu có thể khác nhau mà trong một số trường hợp, không chỉ các bộ phận kim loại, mà băng vải dây kéo cũng có thể bị đổi màu.
- Khi wash vải quần Jean (denim), người ta thường sử dụng phương pháp giặt bằng đá hoặc cát, đồng thời đá núi lửa, đá bọt hoặc cát được thêm vào quần áo trong quá trình giặt. Quần áo bị mài mòn nhiều sẽ khiến vải may mặc bị phai màu như dự kiến, nhưng cũng có thể làm hỏng dây kéo ở một mức độ nhất định. Những lần giặt mạnh đó có thể để lại vết xước, vết xước rõ ràng trên bề mặt kim loại của các bộ phận dây kéo (*bao gồm răng, đầu khóa, chặn trên hoặc chặn dưới*). Mức độ hư hỏng có thể khác nhau tùy thuộc vào kích thước và tỷ lệ đá/cát, thời gian giặt và khối lượng quần áo, v.v. Do đó dây kéo cần phải được bao bọc che chắn cẩn thận.
- Khi đầu khóa sơn được giặt khô hoặc xử lý ướt, bao gồm nhưng không giới hạn ở việc giặt giũ, lớp sơn có thể bị bong tróc. Điều này chủ yếu là do bề mặt của đầu khóa sơn bị hư hỏng khi va chạm với lồng giặt trong quá trình giặt. Thông thường, hiện tượng tróc sơn có thể được tìm thấy ở phần nhô ra và các cạnh của đầu khóa. Do đó, các bộ phận dây khóa được sơn nên tránh việc xử lý không đúng cách, chẳng hạn như va đập trực tiếp, trầy xước hoặc mài vào vật cứng, v.v
- Bất cứ khi nào vấn đề tróc sơn xảy ra nghiêm trọng, việc lựa chọn các đầu khóa xi mạ được khuyến khích cao. Tuy nhiên, vui lòng lưu ý một số màu lớp xi yếu dễ bị bong tróc, trầy xước khi có sự va đập trực tiếp: Black Oxides, Matte Black Silver, Dull Black-oxydied, Dull silver, Dull gun metal, Gun metal FN. Vì vậy, khi sử dụng các màu xi mạ này, vui lòng liên hệ với P. Kinh Doanh - Tiếp Thị để được tư vấn cụ thể.



*Ngành may tin dùng*

**CÔNG TY CỔ PHẦN  
PHỤ LIỆU MAY NHA TRANG (ISE Co.)**

Địa chỉ:  
Lô A27 - A28 KCN Vừa và Nhỏ - X. Diên Phú  
H. Diên Khánh - T. Khánh Hòa - Việt Nam

**Website:**  
<http://www.isezipper.com.vn>

**Mail:**  
[ise@isezipper.com.vn](mailto:ise@isezipper.com.vn)

**Phone:**  
1800.96.96.57

